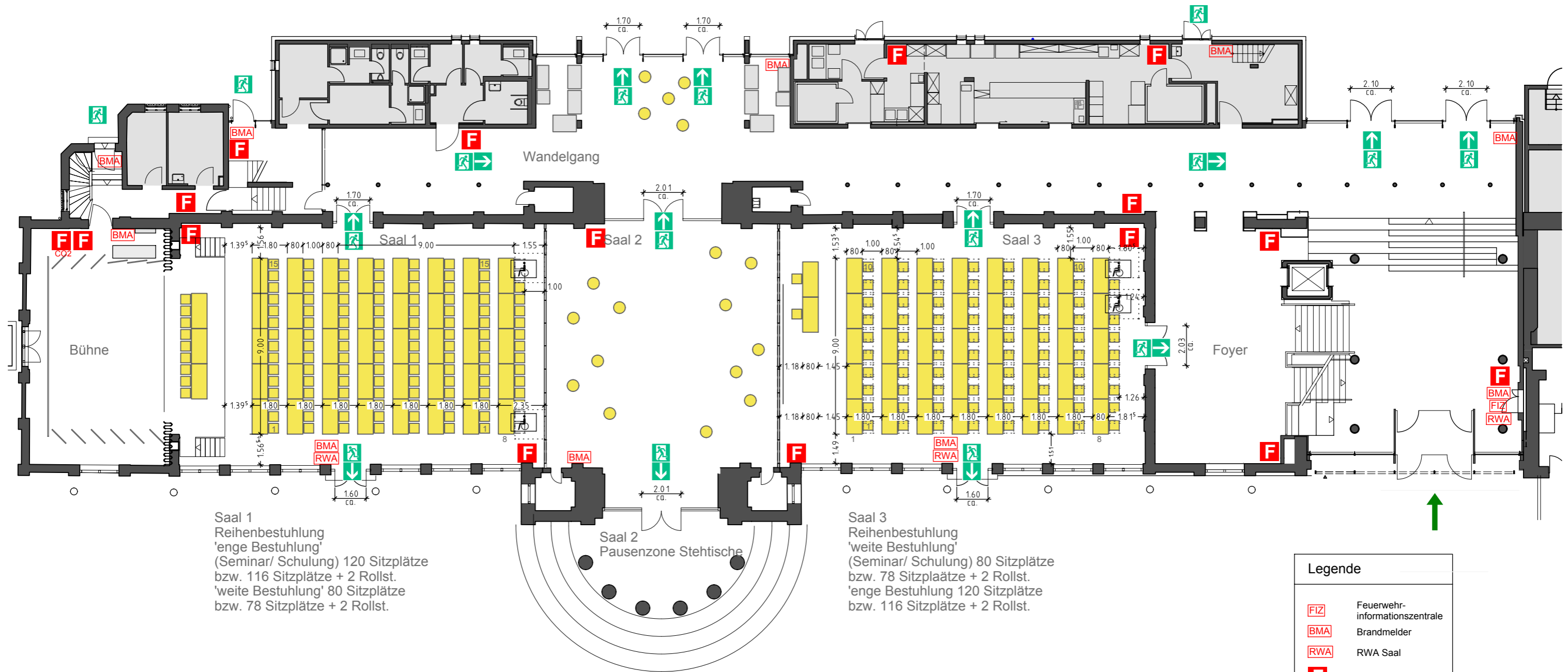


# Bestuhlungsplan




Saal 1  
Reihenbestuhlung  
'enge Bestuhlung'  
(Seminar/ Schulung) 120 Sitzplätze  
bzw. 116 Sitzplätze + 2 Rollst.  
'weite Bestuhlung' 80 Sitzplätze  
bzw. 78 Sitzplätze + 2 Rollst.

Saal 2  
Pausenzone Stehtische

Saal 3  
Reihenbestuhlung  
'weite Bestuhlung'  
(Seminar/ Schulung) 80 Sitzplätze  
bzw. 78 Sitzplätze + 2 Rollst.  
'enge Bestuhlung' 120 Sitzplätze  
bzw. 116 Sitzplätze + 2 Rollst.

**Legende**

- FIZ Feuerweh-  
informationszentrale
- BMA Brandmelder
- RWA RWA Saal
- F Feuerlöscher
- ➔ Notausgang  
mit Richtungspfeil
- ➔ Hauptzugang

2.2-B-05	M 1/200	Parallelveranst. V5	Kursaal Bad Cannstatt	 Architektengruppe Eckert Manthos Tagwerker Diplom-Ingenieure Freie Architekten Werastraße 80 D 70190 Stuttgart Tel 0711 268429-0 Fax 0711 268429-29
14.10.13		Seminar / Seminar	Bestuhlung Großer Saal	